

“BIOdiversaMENTE”

Laboratori Didattici e Visite Guidate



*Da sempre **le erbe officinali** e **gli alberi da frutto** hanno avuto un ruolo fondamentale non solo nell'alimentazione umana ma anche nell'igiene, nella cura della persona e nella composizione di molti farmaci. L'uomo ha imparato a riconoscerle ed utilizzarle a proprio vantaggio, studiandone nel corso del tempo le caratteristiche, le qualità e le proprietà. La ricchezza che producono, però, deve essere “salvaguardata”, anche attraverso il rispetto e la conservazione della loro enorme varietà.*

BIOdiversaMENTE consiste in un percorso sensoriale che permette ai bambini, attraverso l'esperienza diretta dei profumi, dei colori e dei sapori, delle erbe aromatiche ed officinali e della frutta antica, di conoscerne la storia nella vita dell'uomo da un punto di vista alimentare, medicinale e non solo.

Obiettivi:

Promuovere tra i bambini la cultura della frutta e delle erbe officinali, anche come alimenti fondamentali per la loro crescita.

Conoscere le specie antiche di alberi da frutta e le erbe aromatiche e officinali del loro territorio di appartenenza, attraverso l'osservazione diretta, la raccolta, la realizzazione di un erbario, il disegno e l'ascolto della narrazione.

Individuare le tracce della storia del territorio, grazie all'opportunità di rivivere le atmosfere di epoche passate (la storia millenaria dell'Abbazia di Pietrafitta) e di percepire i profumi, i sapori e le memorie della tradizione contadina (Vivaio Collezione di San Lorenzo di Lerchi).

Coordinamento scientifico:

Simona Checcaglini - erbEventi

Coordinamento didattico:

Simone De Dominicis - erbEventi

Operatori: 4 operatori professionali

Destinatari: alunni della Scuola dell'Infanzia e della Scuola Primaria

L'associazione **erbEventi** promuove la scienza, la cultura e l'arte tramite l'organizzazione di mostre, fiere, convegni, seminari e progetti didattici. Particolare attenzione è rivolta alla valorizzazione dei beni culturali attraverso la riscoperta delle loro specificità nell'ottica dello sviluppo sostenibile. Grazie all'apporto di appassionati e professionisti realizza, inoltre, eventi legati al verde, alle erbe officinali e ai frutti antichi.

Dal 2011 è soggetto ideatore e promotore di "*HERBAE VOLANT, FRUCTUS MANENT*", evento itinerante legato alla tematica delle erbe officinali e aromatiche e dei frutti antichi (www.initinere.info).

“L'OFFICINA DELLE ERBE”

Programma



L'abbazia dei Sette Frati in autunno

Mattina - Visita GUIDATA

Escursione all'Abbazia dei Sette Frati di Pietrafitta, Piegaro (PG).

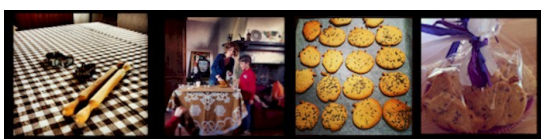
Visita guidata al Giardino dei Semplici (rievoazione dell'antico giardino di erbe officinali e aromatiche che era curato dai monaci benedettini) e raccolta delle piante aromatiche. Durante la mattinata sarà offerta ai bambini una salutare merenda a base di prodotti tipici di Aziende Agricole del territorio.



Laboratorio didattico con le erbe officinali

Pomeriggio - Laboratorio DIDATTICO

Laboratorio didattico per la realizzazione di un erbario nel quale inserire le erbe aromatiche raccolte durante la visita guidata. Disegno dal vivo delle piante raccolte, inframezzato da brevi lezioni sull'impiego delle specie botaniche raccolte, in fitoterapia ed in cucina.



Corso di cucina

(preparazione biscotti alla lavanda)

Su richiesta è possibile inserire un piccolo corso di cucina per la preparazione di ricette a base di erbe aromatiche.

A ciascuna classe sarà regalata una copia del Libro "*Nabù e il Giardino Cosmico*"ed. Corsare.

“LA MEMORIA DELLA FRUTTA”

Programma



Il sonno delle mele al Vivaio di Lerchi

Mattina - Visita Guidata

Gita al frutteto collezione di San Lorenzo di Lerchi presso Città di Castello (PG).

Visita guidata al vivaio e raccolta frutti antichi e relativi loro elementi (foglie, semi, ecc..) con il supporto scientifico di Isabella Dalla Ragione (massima esperta in materia). Durante la mattinata sarà offerta ai bambini una salutare merenda a base di pane e marmellata e fatto bere succo di frutta biologico.



Laboratorio didattico con la frutta antica

Pomeriggio - Laboratorio Didattico

Laboratorio didattico per la realizzazione di un erbario nel quale inserire le foglie e gli altri elementi raccolti durante la visita guidata. Disegno dal vivo dei frutti selezionati, inframezzato da brevi lezioni sull'impiego della frutta per una corretta alimentazione e per la preparazione di gustose ricette.



Su richiesta è possibile inserire un piccolo corso di cucina per la preparazione di ricette a base di frutta.

Corso di cucina

(preparazione marmellata arance e nocciole)

A ciascuna classe sarà regalata una copia del Libro "*Nabù e il Giardino Cosmico*" ed. Corsare.